

## Guía de Configuración de navegador con Instalación de Microsoft Silverlight

### OBJETIVO:

Ayudar a los exportadores a realizar una instalación correcta de Microsoft Silverlight y configurar las direcciones de SEADEx Web en sitios seguros.

### PASOS A SEGUIR:

1. Ingresar a <http://www.microsoft.com/silverlight/> para descargar el Plug In del navegador.



2. Dar clic en la imagen que aparece:

3. Si ya tienes instalado Silverlight te aparecerá un mensaje como el siguiente:

Instalar Silverlight



The version of Silverlight installed is:  
Silverlight 4 (4.0.60831.0)

You are ready to use Microsoft Silverlight

4. Si no tiene ninguna versión de Silverlight instalada le aparecerá esta imagen y deberá darle clic en el botón con el mensaje "Haga clic para instalar"



Install Microsoft Silverlight now  
for a better Web experience

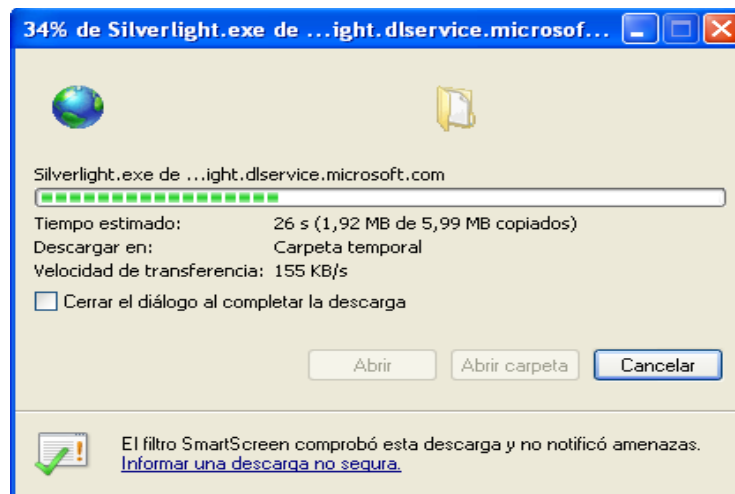
Haga clic para instalar



5. Luego dar clic en el botón "Ejecutar" para que se inicie la descarga.



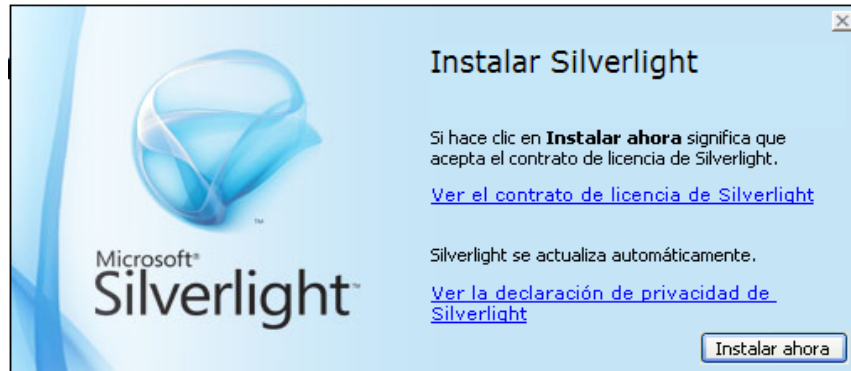
6. Se realizará la descarga



7. Al finalizar la descarga aparecerá el siguiente mensaje, dar clic en el botón "Ejecutar" para que se inicie la instalación.



8. Debemos confirmar la instalación dando clic en el botón “Instalar ahora”



9. El proceso de Instalación tarda de 1 a 5min. Dependiendo de los recursos de la computadora.



10. Se recomienda habilitar el cheque de Microsoft Update para tener siempre actualizada la versión de Silverlight.



11. Al finalizar la instalación nos debe de aparecer un mensaje confirmando que la instalación esta correcta.



12. El mensaje de confirmación que Silverlight está instalado correctamente aparecerá en la página Web de esta forma:

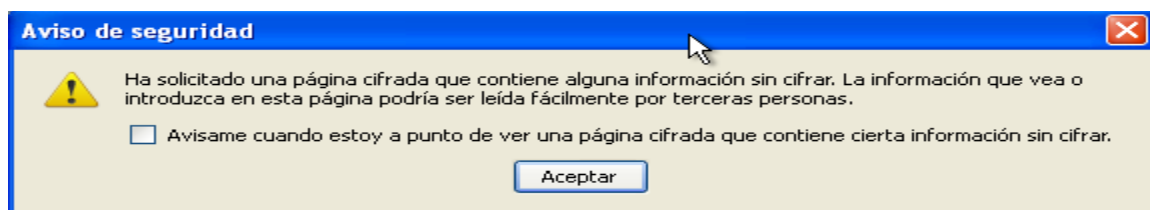
Instalar Silverlight



The version of Silverlight installed is:  
Silverlight 4 (4.0.60831.0)

You are ready to use Microsoft Silverlight

Si ya cuentas con Microsoft Silverlight e ingresas a la página del SEADEx Web a través de Mozilla Firefox, se mostrará un aviso de seguridad al cual debemos dar clic en Aceptar.



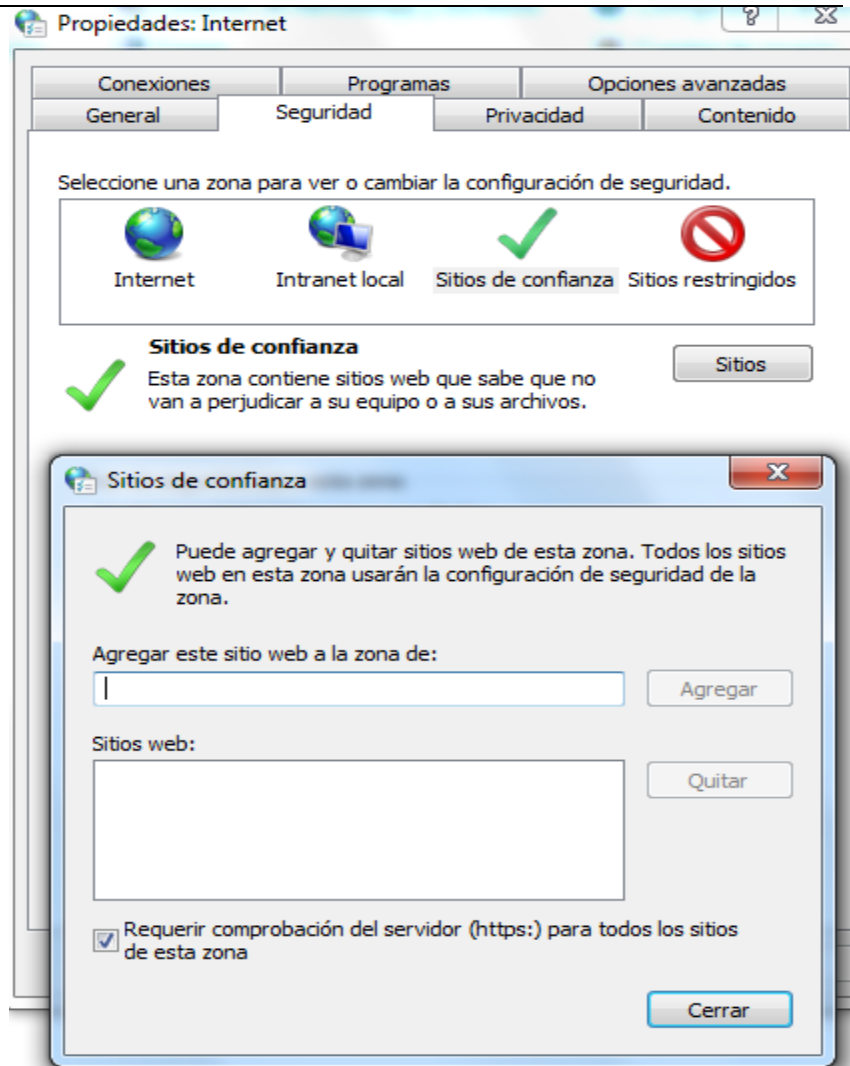
Si tiene inconvenientes con ver las páginas del SEADEx Web ya teniendo instalado Microsoft Silverlight, puede configurar las páginas Web en sitios seguros, ingresando en Inicio – Panel de control – Opciones de Internet – Seguridad – **Sitios**.

Agregar estas direcciones:

<https://seadex.export.com.gt>

<https://sws.export.com.gt>

<http://sws.export.com.gt>



Para estar seguro que tiene correctamente instalado Microsoft Silverlight y sin problemas de restricciones de página debe intentar ingresar a la siguiente dirección <https://seadex.export.com.gt/seadex#/Home>, se tiene que ver de la siguiente forma:



Si no logra ver el menú izquierdo o el panel derecho, verifique los siguientes puntos:

- Cierre su navegador e intente ingresar al sistema nuevamente.
- Si aún no puede visualizar la página completa, verificar con su personal de sistemas la limpieza de caché y archivos temporales del navegador. Ingrese al sistema nuevamente.
- Si aun no puede visualizar la página completa, verificar con su personal de sistemas si algún Firewall o Proxy esta restringiendo su navegación a los sitios que debe tener configurados según información en la página 5.
- Si aun no puede visualizar la página completa o tiene alguna duda con respecto a cualquiera de los procedimientos indicados en esta guía, por favor no dude en comunicarse con servicio al exportador.

## Observaciones y requerimientos del sistema:

Compatible Operating Systems and Browsers

Operating System	Internet Explorer 9	Internet Explorer 8	Internet Explorer 7	Internet Explorer 6	Firefox 3+	Safari 3+	Chrome 4+
Windows Vista	✓	✓	✓	-	✓	-	✓
Windows 7	✓	✓	-	-	✓	-	✓
Windows Server 2008	✓	✓	✓	-	✓	-	✓
Windows Server 2008 R2	✓	✓	-	-	-	-	✓
Windows Server 2003, Windows XP SP2, SP3	-	✓	✓	✓	✓	-	✓
Windows 2000 SP4 + <b>KB 891861*</b>	-	-	-	✓	-	-	-
Macintosh OS 10.4.11+ (Intel-based)	-	-	-	-	✓	✓	-

\* Microsoft Consumer Support ends July 13, 2010 for this product

### Minimal Requirements

#### Minimal Requirements

Components	Requirement
Windows	X86 or x64 (Browsers must be in 32-bit mode) 1.6-gigahertz (GHz) or higher processor with 512-MB of RAM
Macintosh (Intel-based)	Intel Core Duo 1.83-gigahertz (GHz) or higher processor with 512-MB of RAM