

Departamento Servicio al Exportador
Tels: (502) 2422-3535, 37 y 38 FAX: 2422-3540
e-mail: seadex@agexport.org.gt

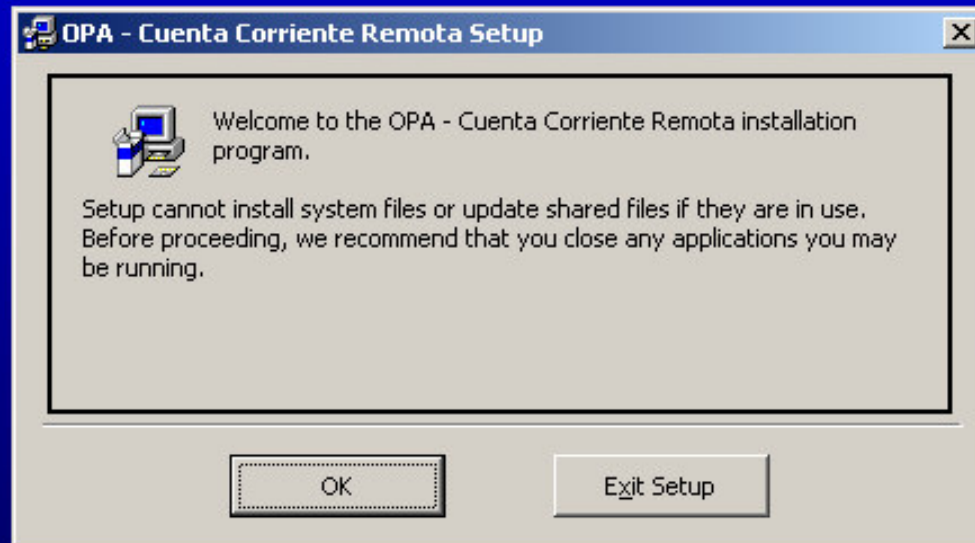
MANUAL DE INSTALACIÓN DE OPA ONLINE

Departamento Servicio al Exportador
Tels: (502) 2422-3535, 37 y 38 FAX: 2422-3540
e-mail: seadex@agexport.org.gt

PASO 1

Introducir el CD de instalación de OPA ONLINE, luego automáticamente comenzara la instalación, en la primera pantalla que le aparecerá debe dar un clic en la opción "OK es la siguiente:

OPA - Cuenta Corriente Remota Setup

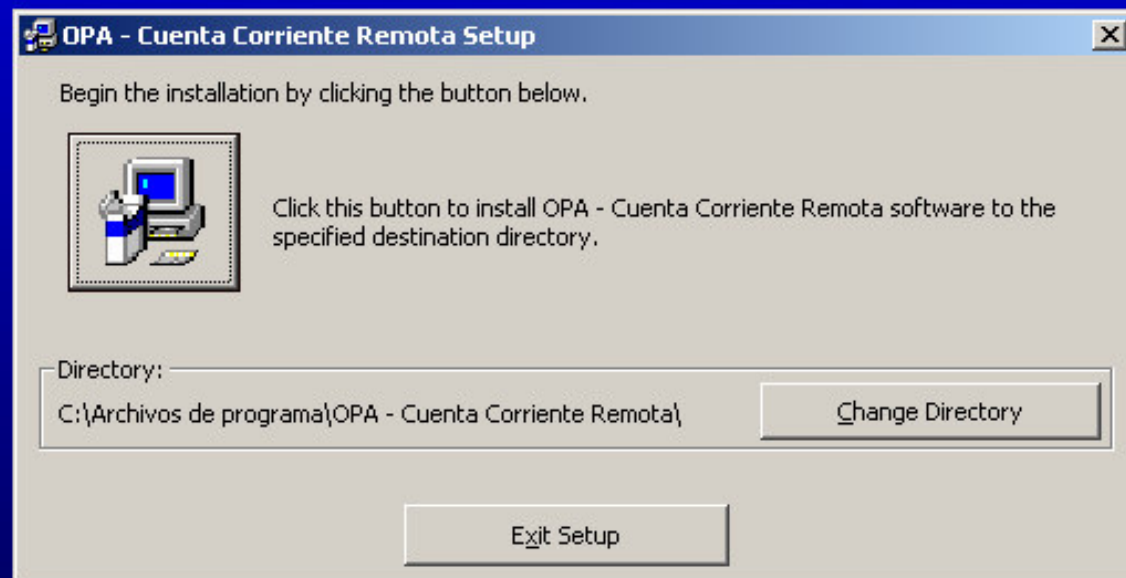


Departamento Servicio al Exportador
Tels: (502) 2422-3535, 37 y 38 FAX: 2422-3540
e-mail: seadex@agexport.org.gt

PASO 2

En este paso debe de verificar la opción que dice directory, tenga C:/OPACCR, si este no estuviera así, favor ver PASO 2.1. Y Si esta correcto favor Pasar a PASO 3.

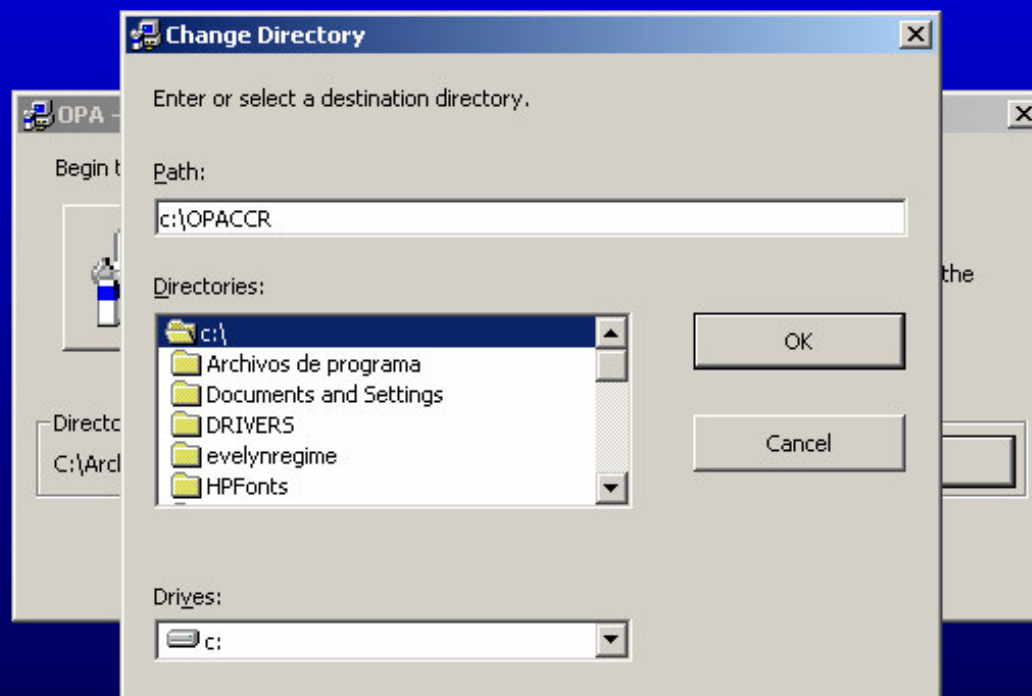
OPA - Cuenta Corriente Remota Setup



PASO 2.1

Dar un clic en la opción "Change Directory", y les aparecerá la siguiente pantalla, en ella deben de ir donde dice "Path" y colocar C:/OPACCR

OPA - Cuenta Corriente Remota Setup

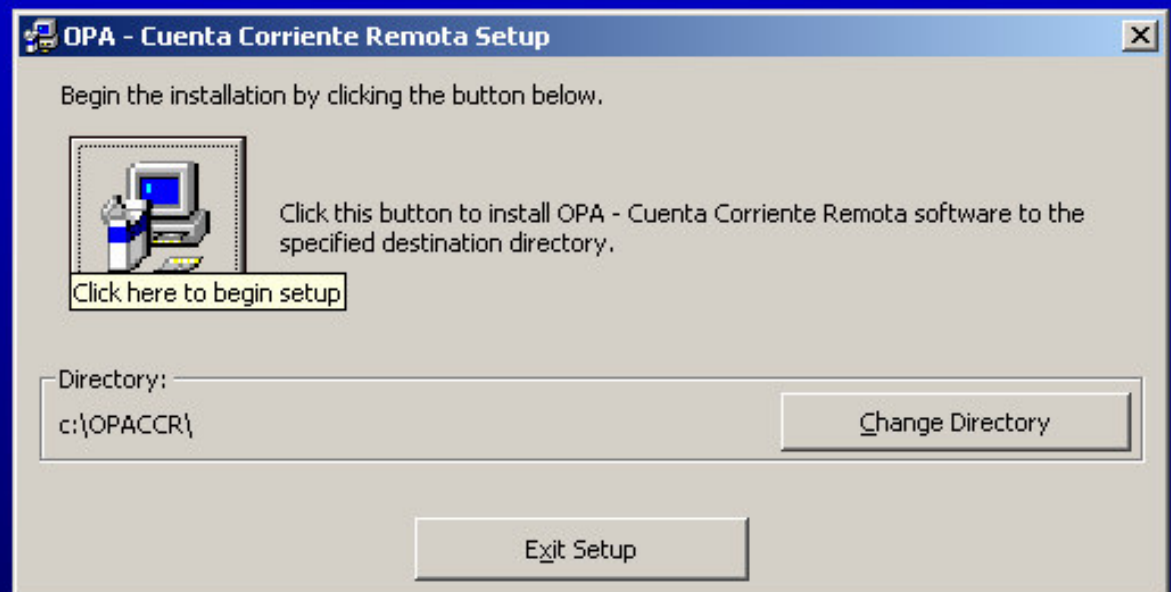


Departamento Servicio al Exportador
Tels: (502) 2422-3535, 37 y 38 FAX: 2422-3540
e-mail: seadex@agexport.org.gt

PASO 3

Al Haber verificado que la instalación se realizara en el destino C:/OPACCR favor dar clic sobre el icono de la computadora que aparece en la instalación, como se muestra:

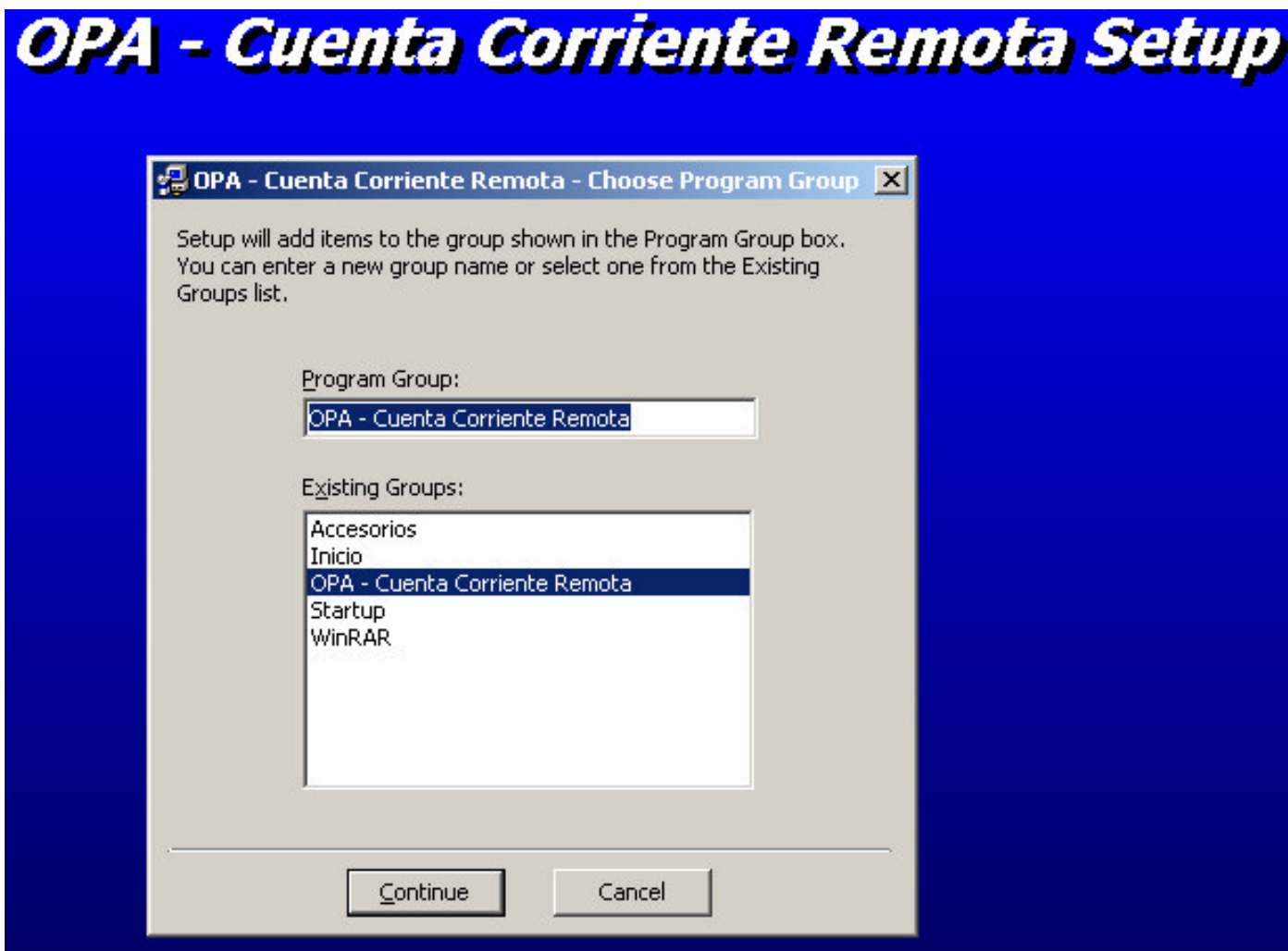
OPA - Cuenta Corriente Remota Setup



Departamento Servicio al Exportador
Tels: (502) 2422-3535, 37 y 38 FAX: 2422-3540
e-mail: seadex@agexport.org.gt

PASO 4

Luego les aparecerá la siguiente pantalla en la cual solo deben de dar un clic en CONTINUE y comenzará la instalación.

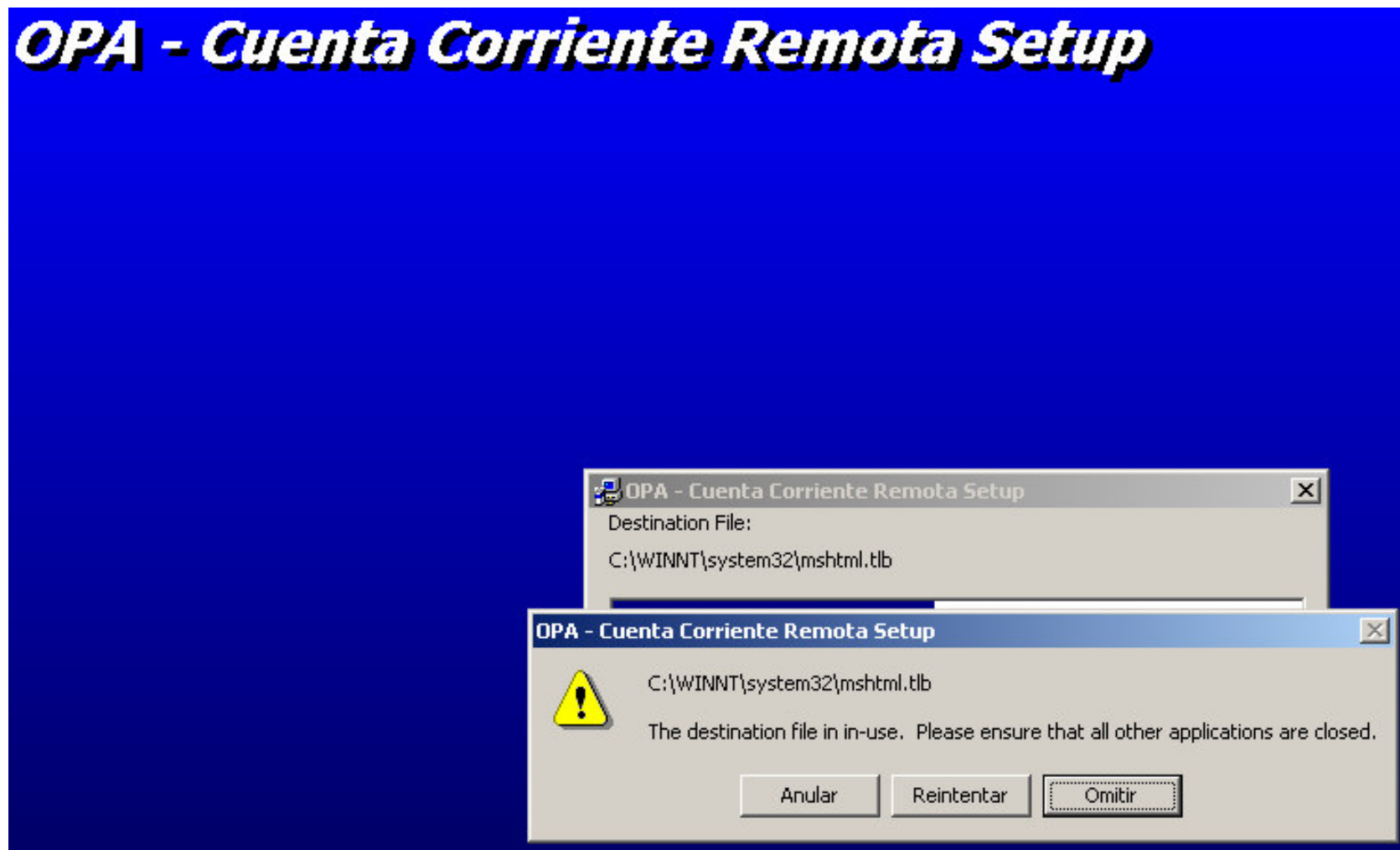


Departamento Servicio al Exportador
Tels: (502) 2422-3535, 37 y 38 FAX: 2422-3540
e-mail: seadex@agexport.org.gt

PASO 5

Luego les aparecerá la siguiente ventana, en la cual deben de darle un clic en la opción OMITIR

OPA - Cuenta Corriente Remota Setup

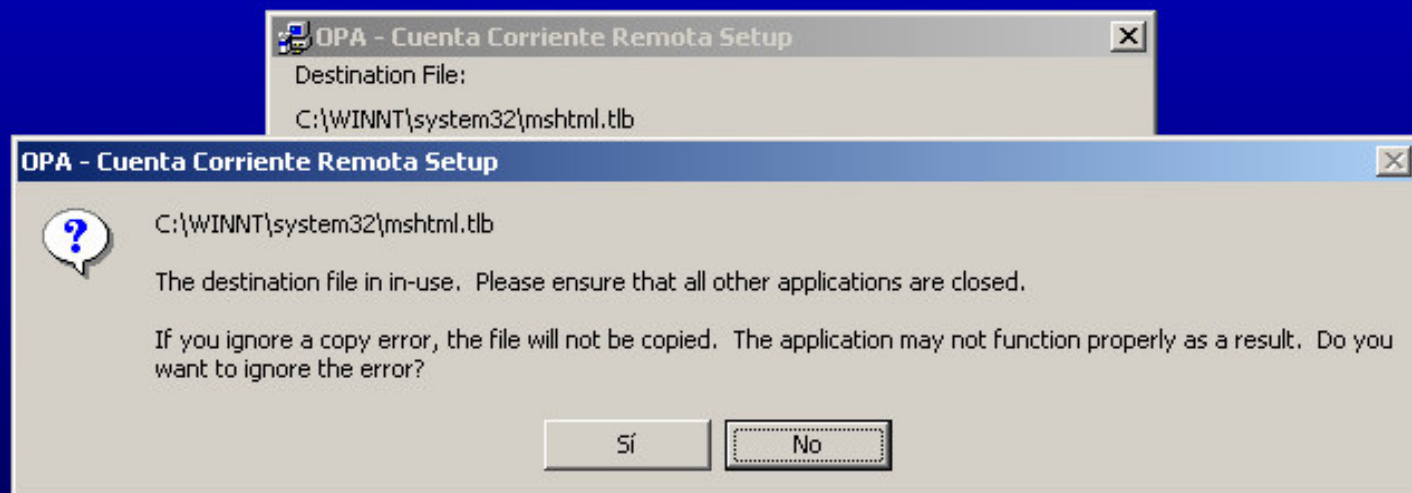


Departamento Servicio al Exportador
Tels: (502) 2422-3535, 37 y 38 FAX: 2422-3540
e-mail: seadex@agexport.org.gt

PASO 6

Aparecerá una nueva ventana en la cual deben de darle un clic en NO

OPA - Cuenta Corriente Remota Setup

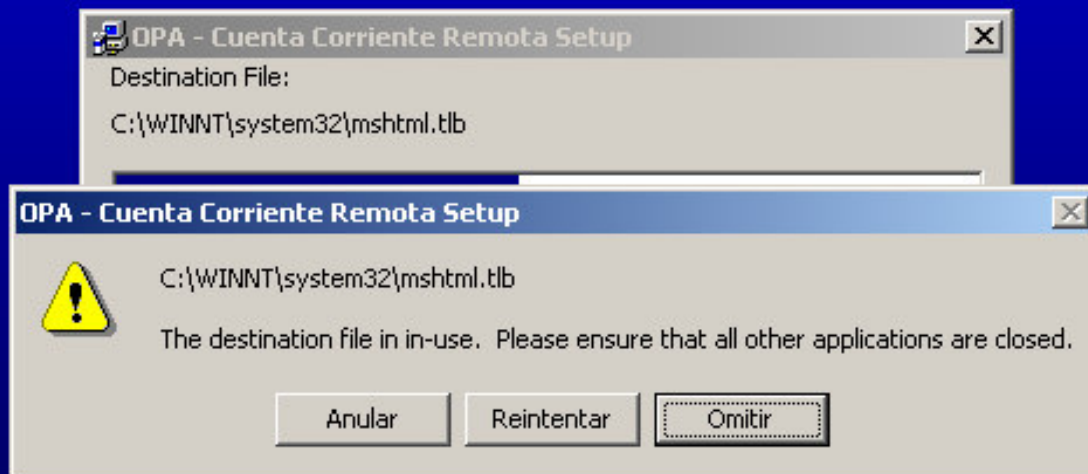


Departamento Servicio al Exportador
Tels: (502) 2422-3535, 37 y 38 FAX: 2422-3540
e-mail: seadex@agexport.org.gt

PASO 7

Luego les aparecerá la siguiente ventana, en la cual deben de darle un clic en la opción OMITIR

OPA - Cuenta Corriente Remota Setup

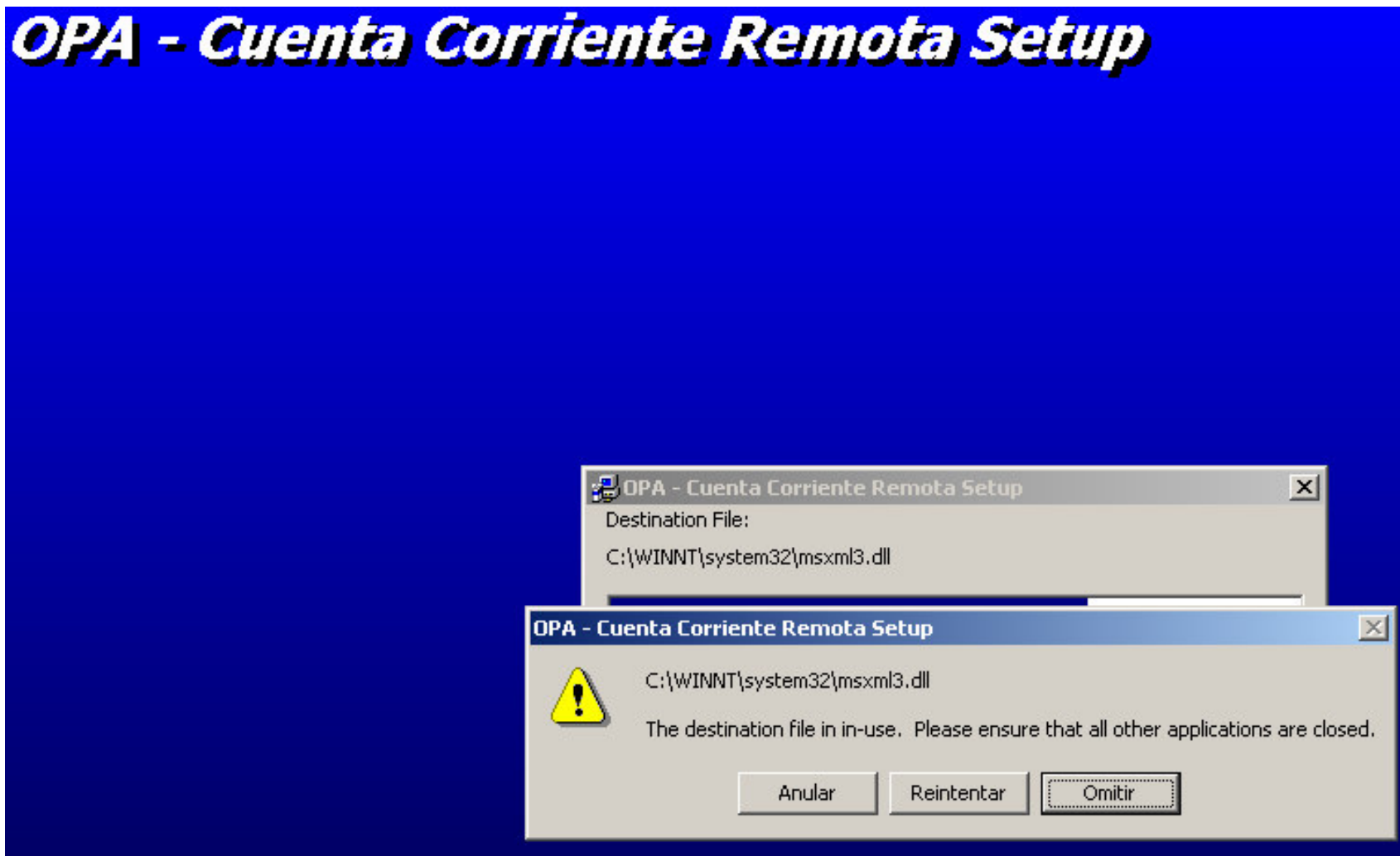


Departamento Servicio al Exportador
Tels: (502) 2422-3535, 37 y 38 FAX: 2422-3540
e-mail: seadex@agexport.org.gt

PASO 8

Luego les aparecerá la siguiente ventana, en la cual deben de darle un clic en la opción OMITIR:

OPA - Cuenta Corriente Remota Setup



Departamento Servicio al Exportador
Tels: (502) 2422-3535, 37 y 38 FAX: 2422-3540
e-mail: seadex@agexport.org.gt

PASO 9

Y por último les aparecerá la ventana de Instalación Finalizada, en la cual deben de darle un clic a la opción ACEPTAR, como se muestra a continuación:

